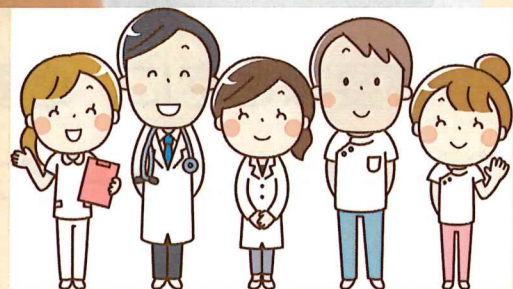
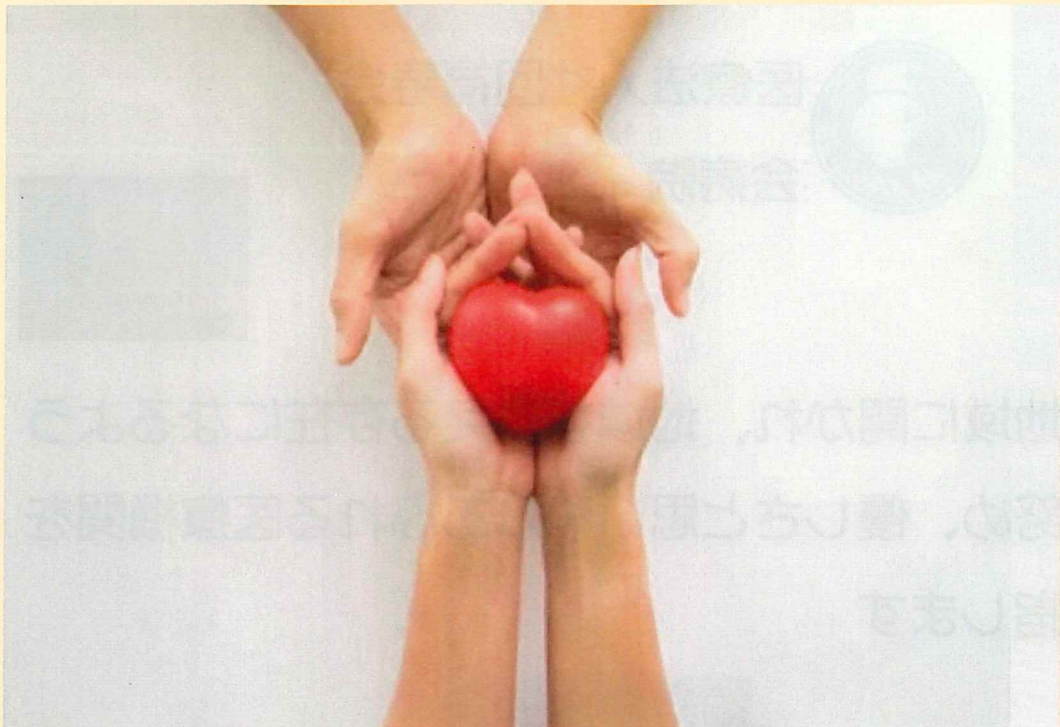


# 入院のご案内

～より良い入院生活のために～



医療法人社団福寿会 慈英会病院

〒121-0843 東京都足立区西新井栄町 2-8-6

TEL03-3889-1111 (代表)



医療法人社団福寿会

会病院



### 理念

地域に開かれ、地域を支える存在になるように努め、優しさと思いやりあふれる医療機関を目指します

### 福寿会 理念

必要なときに、必要な人へ、必要なだけ  
トータルにサービスを提供していく





## 患者様とご家族へのお願い

患者様、ご家族の方との信頼関係を構築し、安全でより良い医療を提供するためにも以下の事項をご理解ください。

1. ご自身の情報（症状やアレルギー、既往症などについて）を職員に正確に伝えてください。
2. 医療安全対策として、氏名・生年月日を名乗っていただくことがあります。
3. 治療や検査に関し希望する事柄があれば事前に伝えてください。宗教的信条、ドナーカードなど、事前に意思表示がある場合は明確に表示してください。
4. 病状や治療方針などの説明を受ける際は、聞き間違いや誤解を防ぐために、できるだけ患者様お一人よりご家族と一緒に聞きください。また、ご家族が別々に来院しそれぞれが説明を求めることは極力控えてください。電話でのお問合せもご遠慮ください。
5. 他の患者様の診療や職員による医療行為を妨げるような身体的暴力や暴言、あるいはセクハラやストーカー行為を行った場合は、診療を中止し退院していただく場合があります。また必要に応じて警察へ通報いたします。
6. 病院敷地内は全面禁煙となっております。病院敷地内での喫煙があった場合は診療を中止し、退院していただく場合があります。
7. 飲酒（ノンアルコール飲料を含む）は原則禁止となっております。飲酒を認めた場合は診療を中止し、退院していただく場合があります。
8. 携帯電話の使用を制限している場所でのご使用は、ご遠慮ください。また、他の方の迷惑とならないよう、場所及び時間には十分ご配慮ください。
9. 入院中の病状、または状況によりやむを得ず病室やベッドの位置が変わることがありますのでご了承ください。
10. 医療費の請求を受けた時は、速やかにお支払ください。



## \*お部屋に関するご案内\*



お部屋代は1日単位(0時~24時)の金額です。ご入室時間に関わらず1日分として計算します。

\*室料差額の病室をご希望の場合は、入院申込時にご相談ください。  
利用状況によってはご希望に添えない場合がございますので、予めご了承ください。

個室 A	11,000 円
個室 B	5,500 円

## 入院されるときにご持参いただくもの

当院では「寝巻類・タオル類・日用品類・紙オムツ」のレンタルを導入しております。

- 男性の方は、必ず電気カミソリをお持ちください。 
- 入院時に当院または医療機関から処方されているすべてのお薬とお薬手帳をご持参ください。
- ハサミ・ナイフなど刃物類及びライターなど危険物のお持ち込みは禁止しています。
- 盗難・紛失・破損に関しましては、一切の責任を負いかねます。 
  - ①貴重品及び必要以上の現金はお持ちにならないでください。
  - ②やむを得ず貴重品をご持参の方は、看護師又は、相談員にお知らせください。
- 電気製品の持ち込みは極力お控えください。

## 入院中の生活

入院後に受けられる検査や治療について、『入院診療計画書』などを用いてご説明します。検査や治療の内容、看護の内容などについてご不明な点やご質問がありましたら、遠慮なく担当医または看護師にお申し出ください。

### \*個人情報保護対策を行っております

当院では、患者様の個人情報取り扱いに細心の注意を払っております。

- 1) 外部からの患者様に関する問い合わせにつきましては、原則としてお受けしておりません。
- 2) 面会者からの病室の問合せには、1階窓口で入院されている病棟のナースステーションをご案内しております。
- 3) ベッドネームなど、患者名の表示についてご相談がある方は、病棟師長までお申し出ください。



## \*設備について\*

### ①ナースコール

- 1) 看護師にご用の方は、ナースコールでお知らせください。
- 2) トイレにもナースコールがあります。ご気分が悪くなった時などにご利用ください。



### ②電話について

- 1) 携帯電話の使用は病院内で一部制限しております。病室での使用はできません。
- 2) また、入院患者様への電話のお取次ぎはできません。ご伝言のみとなりますのでご了承ください。

### ③テレビ

- 1) テレビをご覧になる方は、1日300円になります。イヤホンをご使用のうえ、ご覧ください。イヤホンをお持ちでない方は、200円で購入できますので、職員にお声掛けください。
- 2) 消灯以降のテレビ鑑賞は、他の患者様のご迷惑になりますのでお控えください。

## \*1日のスケジュール\*

起床 午前6時



消灯 午後9時



\*各ベッドにベッドランプがありますが、起床時間前・消灯時間後は同室者へご配慮ください。

検温



原則として、  
7:00  
14:00  
19:00



検査や熱のある方などは、必要に応じて適時行います。  
看護師が伺うまで、病室でお待ちください。  
なお15時に前日の尿便の回数をお尋ねいたします。

## 食事



当院では入院患者様一人ひとりにご満足いただけるお食事を心掛けております。病院食以外の食べ物は、治療に影響する場合がありますので持ち込みはご遠慮ください。必要な場合は、病棟看護師に相談ください。

\* 食事時間 \*      朝食 8:00      昼食 12:00      夕食 18:00

## 検査等



検査の種類によっては、食事を摂れないことがあります。担当看護師から説明いたしますが、わからないことはご遠慮なく、ご質問ください。

## くすり

- ◇ 朝食・昼食・夕食の時間ごとに看護師がお配りいたします。
- ◇ 入院前に服用している薬がありましたら、必ず入院時にご持参のうえ、看護師・薬剤師にお知らせください。
- ◇ 医師・看護師・薬剤師がお渡しした薬以外は、服用・使用しないでください。
- ◇

## 寝具類の交換・洗濯

- 1) シーツ交換は毎週一回行います。
- 2) 私物の洗濯はご家庭にお持ち帰りください。

## \* 理美容について \*

\* 出張理美容 \*      毎月2回  
詳細は看護師にご確認ください。



## \* 付添いについて \*

当院は、健康保険法の規定に基づきご家族の付添いは原則お断りしています。

## \* 外出・外泊について \*

外出・外泊の際には医師の許可が必要です。  
ご希望される場合は、担当医または看護師までご相談ください。



## \*ご面会について\*

- 1) 予約制で週1回 平日 14時～16時 15分以内となります。  
直接2名まで直接面会が可能です。
- 2) 12才以下のお子様のご面会は、感染予防の観点からご遠慮ください。
- 3) 病室前に手指消毒薬を設置しております。感染予防のため手指消毒にご協力ください。
- 4) 時間外の面会には医師の許可が必要です。また病状によっては面会が制限される場合もあります。
- 5) 感染症の疑われる症状（発熱・咳・下痢など）がある方は面会をご遠慮ください。

## \*セカンドオピニオン\*

入院中または外来通院中に「担当医だけでなく、他病院の医師の意見も聞いてみたい」というご希望がありましたら、遠慮なく担当医または看護師へお申し出ください。診療情報提供書や必要な資料をお渡しします。（有料）

## \*災害等緊急時について\*

- 1) 火災の時は職員の指示に従って避難してください。
  - ・避難する時はタオル等で口及び鼻を覆ってください。
  - ・避難する時、荷物はお持ちにならないでください。
  - ・動けない方は職員等が対応します。
- 2) 地震の時は、当院は耐震について考慮しておりますので安全です。  
地震が起こった場合には職員の指示に従って冷静に行動してください。



## \*個人の尊厳と危険防止の取り組みについて\*

患者様の状態によって、入院中に転倒・転落・徘徊が生じることがあります。治療を安全に継続するために、ご家族の同意を得たうえで行動制限（抑制・拘束）を実施させていただくことがあります。最小限にとどめています。不安な点がありましたら、病棟師長にご相談ください。



## \*院内感染防止の取り組みについて\*

感染予防のために食事前、トイレの後には石けんを使って手を洗ってください。検査や外出から戻った後などにも手洗いや手指消毒を行うことをお勧めします。病室入り口に設置している手指消毒薬をご使用ください。



## 入院費等のお支払について

入院治療費は月末締めで、翌月 10 日以降に請求いたします。お支払い方法は、窓口現金払いのみとなっております。

また、退院の場合は原則、退院当日に請求書をお渡しいたします。

\* 入院費についてのご不明な点は、1 階窓口で医事課入院担当にお尋ねください。

## 退院時の手続きについて



担当医から退院の許可がありましたら、退院について病棟師長・相談員にご相談ください。

退院にあたっての注意や退院後の生活についてご説明いたします。

- \* 退院の時間は原則午前中となっております。
- \* 当日退院が決まった場合、事務手続きに 1～2 時間いただく場合がありますのでご了承ください。
- \* 退院会計の際は、**預り証**を必ず持参し 1 階窓口で清算してください。

## 診断書や証明書について

入院中は、当院所定の診断書及び診療情報提供書のみ申込みになれます。それ以外の書類（生命保険関係など）は 1 階窓口で医事課入院担当までお申込みください。

なお、発行までには多少の日数がかかりますので余裕をもってお申込みください。

## 診療録（カルテ）の開示について

インフォームド・コンセントの推進と医療の透明性を確保するために、ご本人からの請求に対しては、開示を原則といたします。（有料）

## ソーシャルワーカー（相談員）のご案内

患者様やご家族の抱える、退院後の生活や施設への入所、他施設への転院、医療費負担、社会復帰、社会福祉制度の利用などの問題には、主として相談員が相談に応じています。

受付時間 9：30～17：00（土・日・祝除く）

TEL 03-3889-1113（直通）





